



# *Jelly Chia & Berry*

*Para vos y por vos, lo más rico y saludable*

Manual de Identidad Visual Corporativa

Este manual reúne las herramientas básicas para el correcto uso y aplicación gráfica de la marca Jelly Chía & Berry en todas sus posibles expresiones. Ha sido ideado pensando en las necesidades de todas aquellas personas responsables de interpretar, articular, comunicar y aplicar la marca en sus diferentes ámbitos.

El correcto y consistente uso de la marca Jelly Chía & Berry contribuirá a que consigamos los objetivos de identificación y refuerzo de la misma. Es un trabajo de equipo, en el que todos participamos para hacer de Jelly Chía & Berry una gran marca.

# A.

## SIMBOLOGÍA BÁSICA

- A.01 Imagotipo corporativo
- A.02 Área de seguridad y reductibilidad
- A.03 Colores corporativos
- A.04 Tipografía corporativa

# B.

## NORMAS PARA EL BUEN USO DE LA MARCA

- B.01 Aplicaciones correctas
- B.02 Aplicaciones incorrectas

# C.

## APLICACIONES DE LA MARCA

- C.01 Papelería corporativa
- C.02 Merchandising
- C.03 Ropa laboral
- C.04 Rotulación
- C.05 Vehículos

# A.01

## IMAGOTIPO CORPORATIVO

El Immagotipo es el identificador de la marca, de uso común en todas las aplicaciones.

Logotipo .....

*Jelly Chia & Berry*

Slogan .....

*Para vos y por vos, lo más rico y saludable*

Isotipo .....





Variantes: Logotipo + Slogan + Isotipo

---



*Jelly Chia & Berry*  
*Para vos y por vos, lo más rico y saludable*



*Jelly Chia & Berry*

*Jelly Chia & Berry*  
*Para vos y por vos, lo más rico y saludable*

Variantes según posición

---

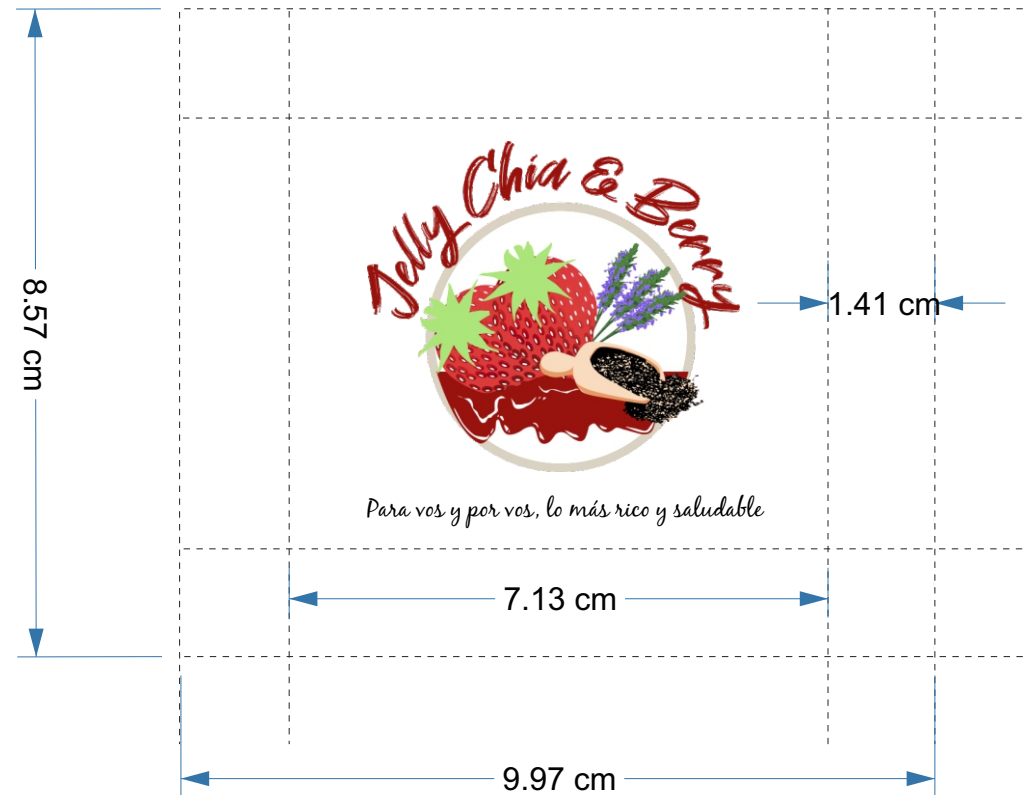
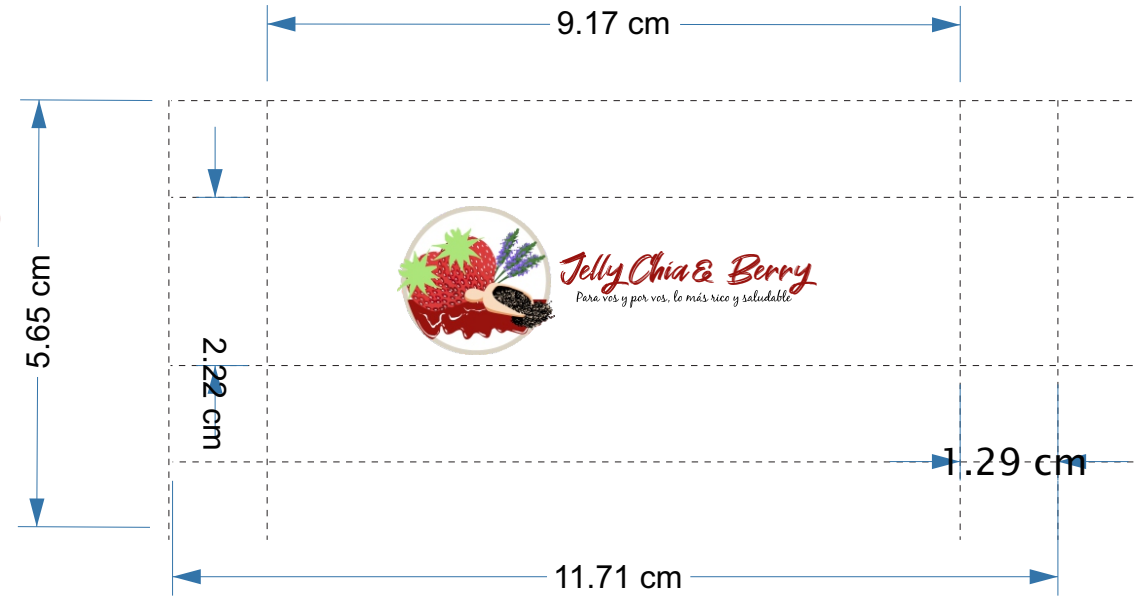


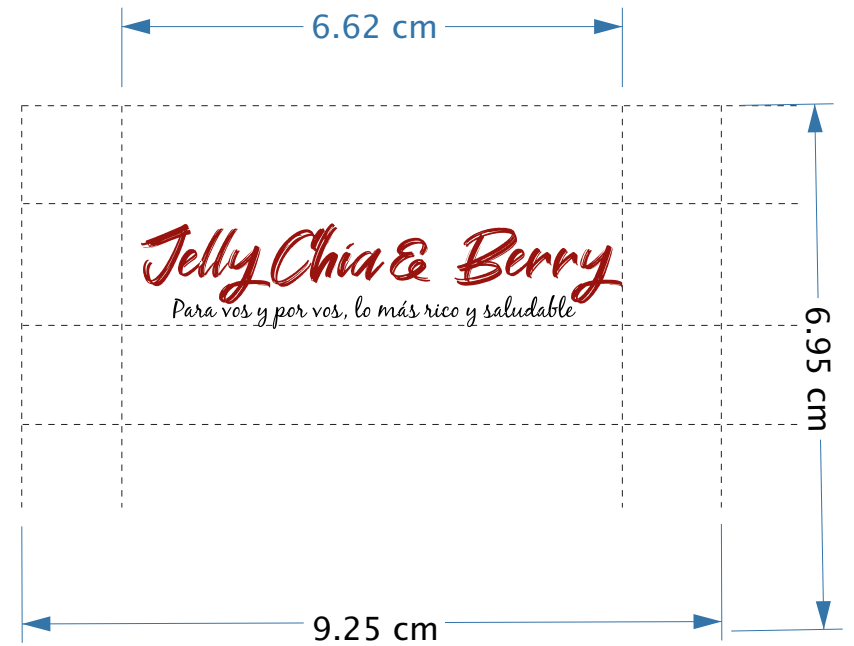
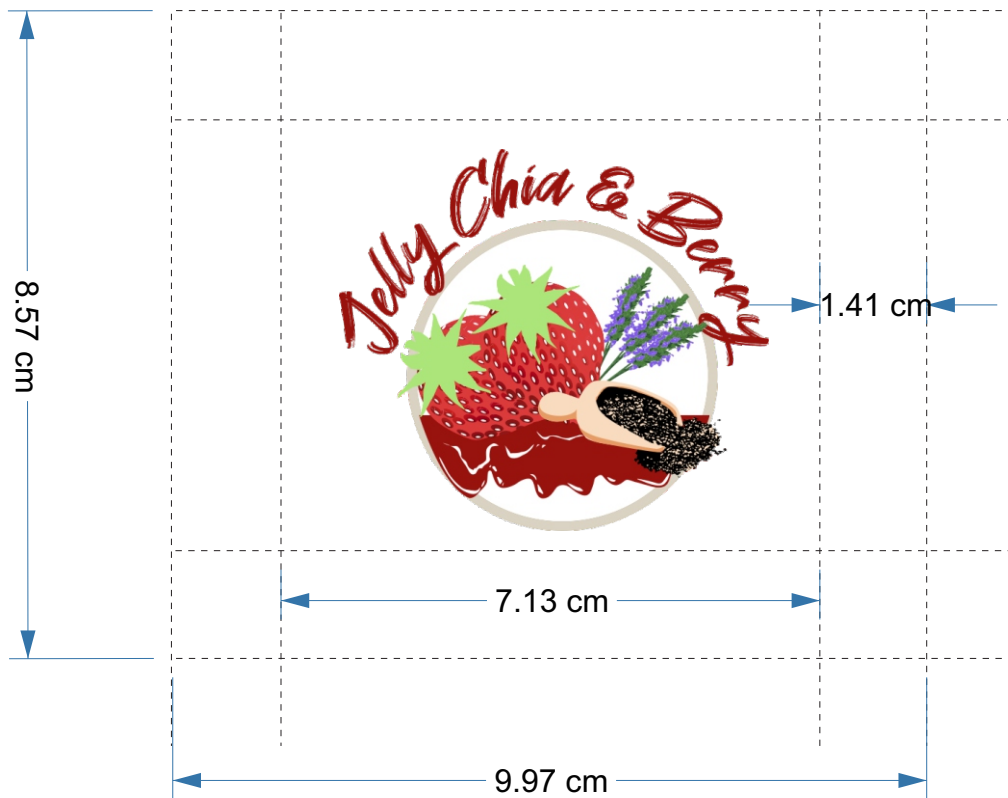
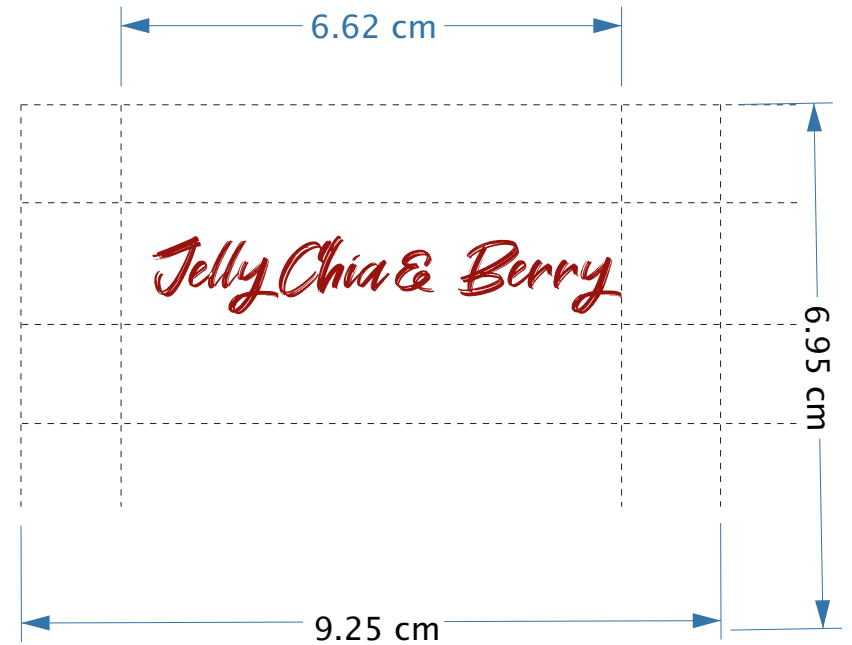
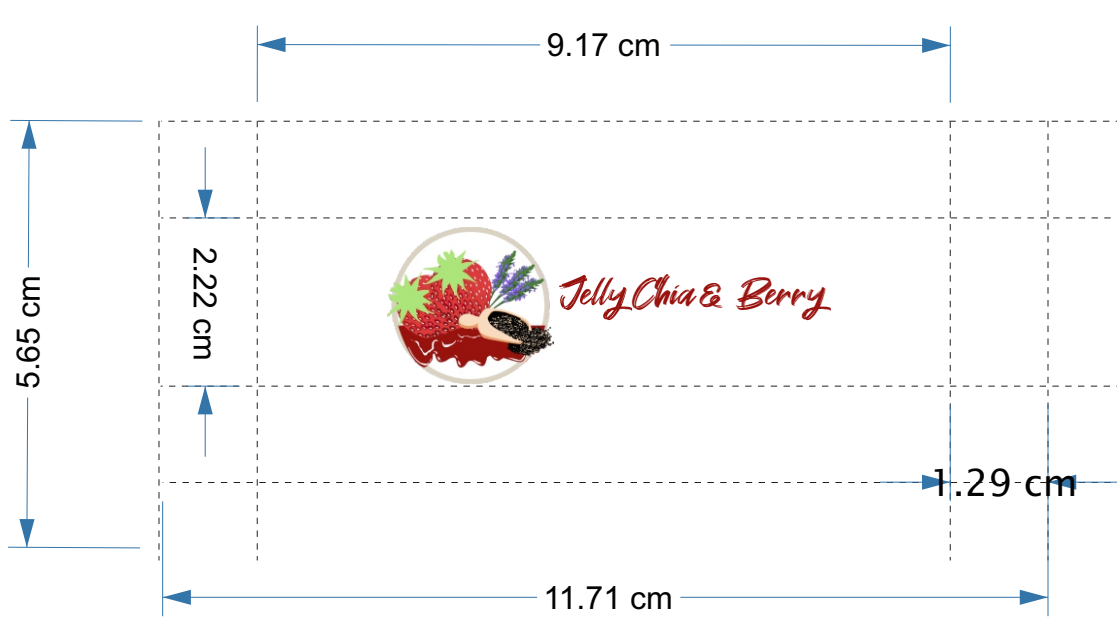
*Para vos y por vos, lo más rico y saludable*

# A.02

## ÁREA DE SEGURIDAD Y REDUCTIBILIDAD

El área de protección es el espacio de seguridad que debe existir alrededor del logotipo para que éste mantenga su integridad gráfica y visual. Este espacio no debe ser invadido por elementos adyacentes, ya sean otra marcas, texto, etc...





# A.03

## COLORES CORPORATIVOS PREDOMINANTES



**PANTONE**  
**1805 C**  
Solid Coated



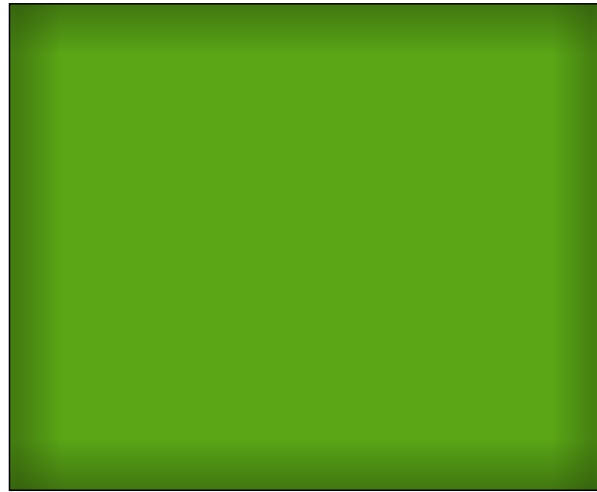
**PANTONE**  
**711 C**  
Solid Coated

## COLORES CORPORATIVOS PREDOMINANTES



**PANTONE**  
**367 C**  
Solid Coated

R 172    C 36  
G 229    M 0  
B 121    Y 71  
          K 0



**PANTONE**  
**369 C**  
Solid Coated

R 90    C 73  
G 166    M 11  
B 123    Y 100  
          K 1



**PANTONE**  
**364 C**  
Solid Coated

R 70    C 88  
G 118    M 40  
B 38    Y 100  
          K 5

## Colores complementarios



**PANTONE  
472 C**

**Solid Coated**

R 230    C 7  
G 156    M 45  
B 100    Y 71  
          K 0



**PANTONE  
475 C**

**Solid Coated**

R 249    C 2  
G 219    M 15  
B 191    Y 25  
          K 0



**PANTONE  
BLACK 6C**

**Solid Coated**

R 3        C 75  
G 3        M 68  
B 3        Y 65  
          K 90



**PANTONE  
2665 C**

**Solid Coated**

R 145    C 60  
G 94     M 72  
B 233    Y 0  
          K 0

Estos colores se han elegido, para garantizar la correcta reproducción de la marca en diferentes soportes, recogemos en esta página las diferentes composiciones y tramas de los colores complementario.

# A.04

## TIPOGRAFÍA CORPORATIVA

HOLA

La familia tipográfica corporativa de Jelly Chía & Berry es la Great Sajagad Normal. De uso exclusivo para el Naming de la marcaser usado en toda la comunicación interna y externa.

La tipografía utilizada en el slogan es: Jack Black en su forma Normal.

Para soportes o aplicaciones que, por razones técnicas no permiten la utilización de la tipografía corporativa, por ejemplo en la página Web, o los textos editados por la empresa se utilizará la tipografía Lucida Sans Normal.

Soy *Great*, y represento a Jelly Chía & Berry.  
Me considero alguien generoso, bueno y compasivo además me gusta cuidar de las personas, por eso quiero que te sientas seguro de ser mi amigo.

### TIPOGRAFÍA PRINCIPAL

*Great Sajagad Normal*

ABCDEFGHIJKLM  
NOPQRSTUVWXYZ

abcdefghijklm  
nopqrstuvwxyz

0123456789 (. : , ; & % € )



# TIPOGRAFÍA SECUNDARIAS

## *Black Jack Normal*

ABCDEFGHIJKLM  
NOPQRSTUVWXYZ

abcdefghijklm  
nopqrstuvwxyz

0123456789 (.:,;&%)

## Lucida Sans Normal

ABCDEFGHIJKLM  
NOPQRSTUVWXYZ

abcdefghijklm  
nopqrstuvwxyz

0123456789 (.:,;&%)

# B.01

## APLICACIONES CORRECTAS

Siempre que sea posible se aplicará la marca en su versión principal. En el caso que no sea posible por razones técnicas se utilizará las siguientes versiones. La máxima visibilidad, legibilidad y contraste tienen que asegurarse en todas las aplicaciones.

### Sobre color corporativo



## Sobre colores secundarios



## Sobre Blanco



## Sobre Gris Oscuro



## Sobre Gris Claro



## Sobre negro



Uso en fondos de color e imágenes



*Jelly Chia & Berry*  
Para vos y por vos, lo más rico y saludable

Fondo de color claro no corporativo

Imagen o fotografía con fondo desenfocado



*Jelly Chia & Berry*  
Para vos y por vos, lo más rico y saludable

B.03

# APLICACIONES INCORRECTAS



## APLICACIONES INCORRECTAS

El logotipo tiene unas medidas y proporciones relativas determinadas por los criterios de composición, jerarquía y funcionalidad. En ningún caso se harán modificaciones de esos tamaños y proporciones.

Cambios en la distribución de los elementos



*Jelly Chia & Berry*

*Para vos y por vos, lo más rico y saludable*

Cambios en la tipografía



**Jelly Chia & Berry**



Cambios en los colores



Distorsión en su proporción vertical



Distorsión en su proporción horizontal.



Cambios en los colores



Eliminación de elementos del logotipo



# C.01

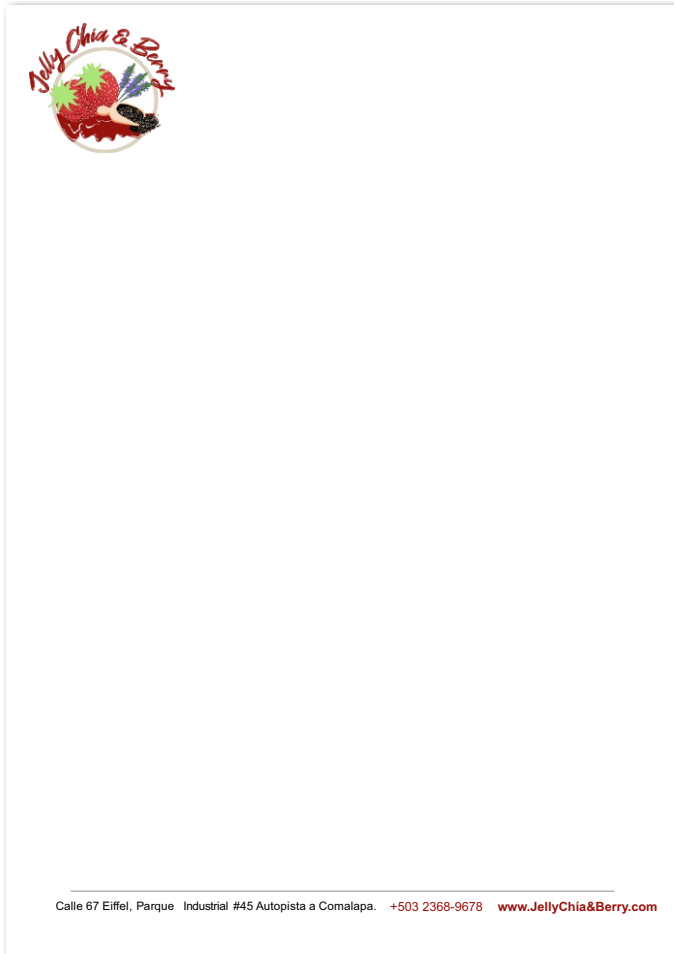
## PAPELERÍA CORPORATIVA

### Tarjetas de Presentación

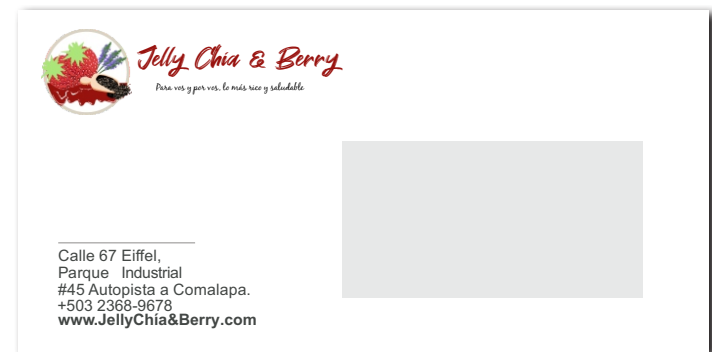




## Carta



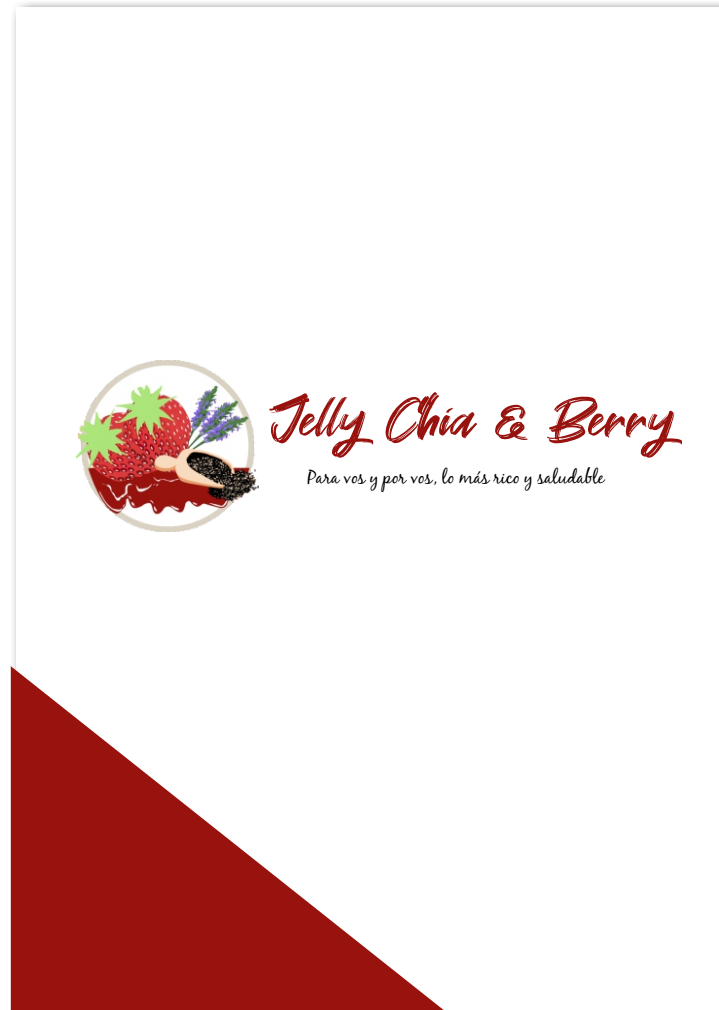
## Sobres



# C.02

## MERCHANDISING

Carpeta



Libreta



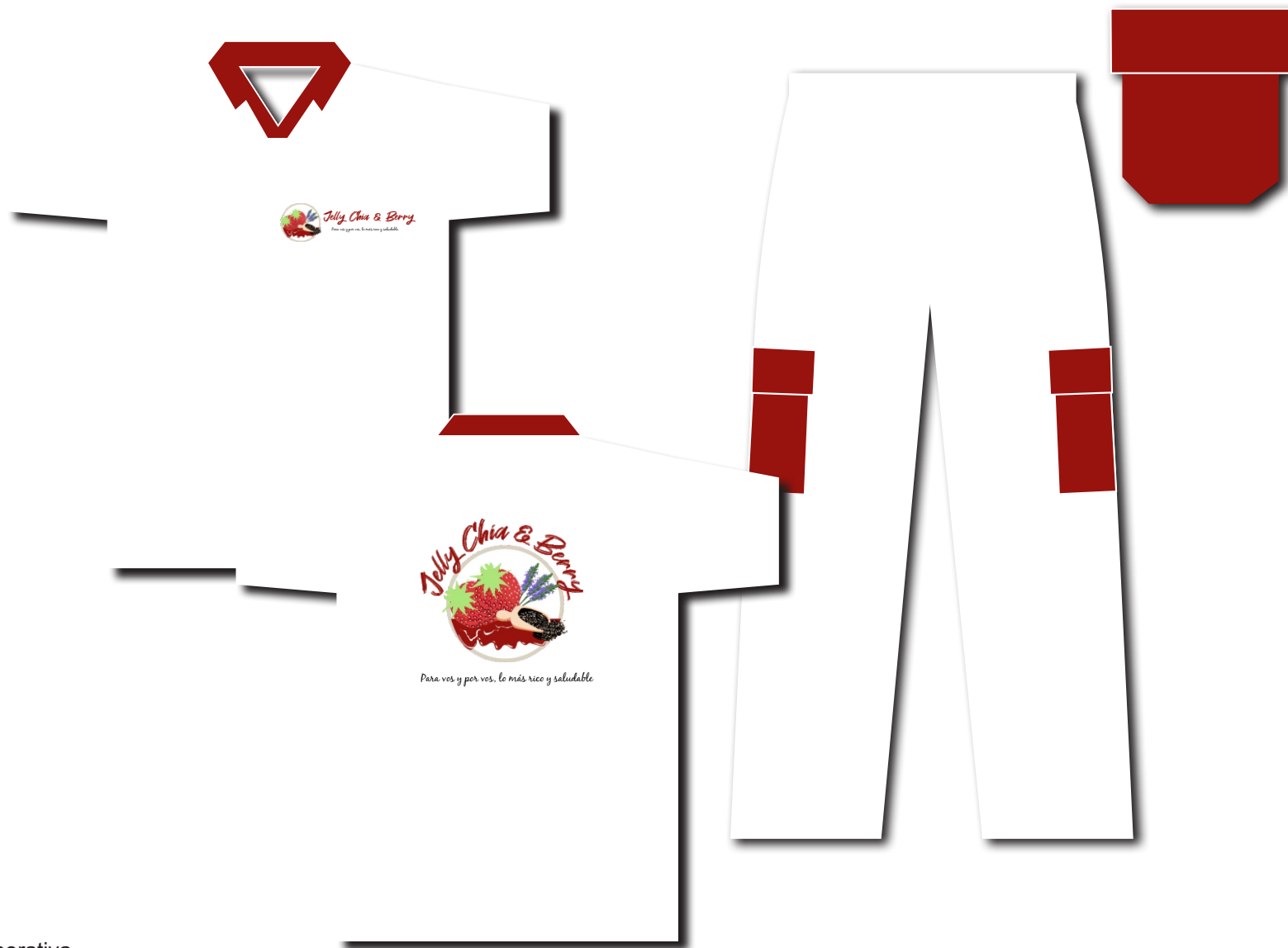
Merchandising



# C.03

## ROPA LABORAL

Camisetas / pantalones





# C.04

## ROTULACIÓN

Rótulo tiendas



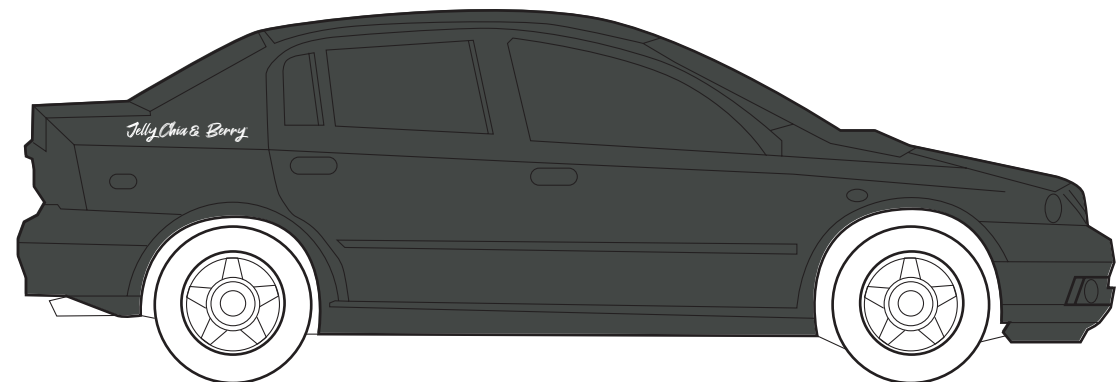
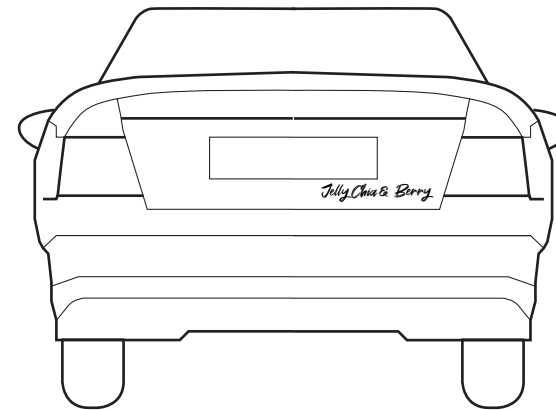
Vinilo tiendas



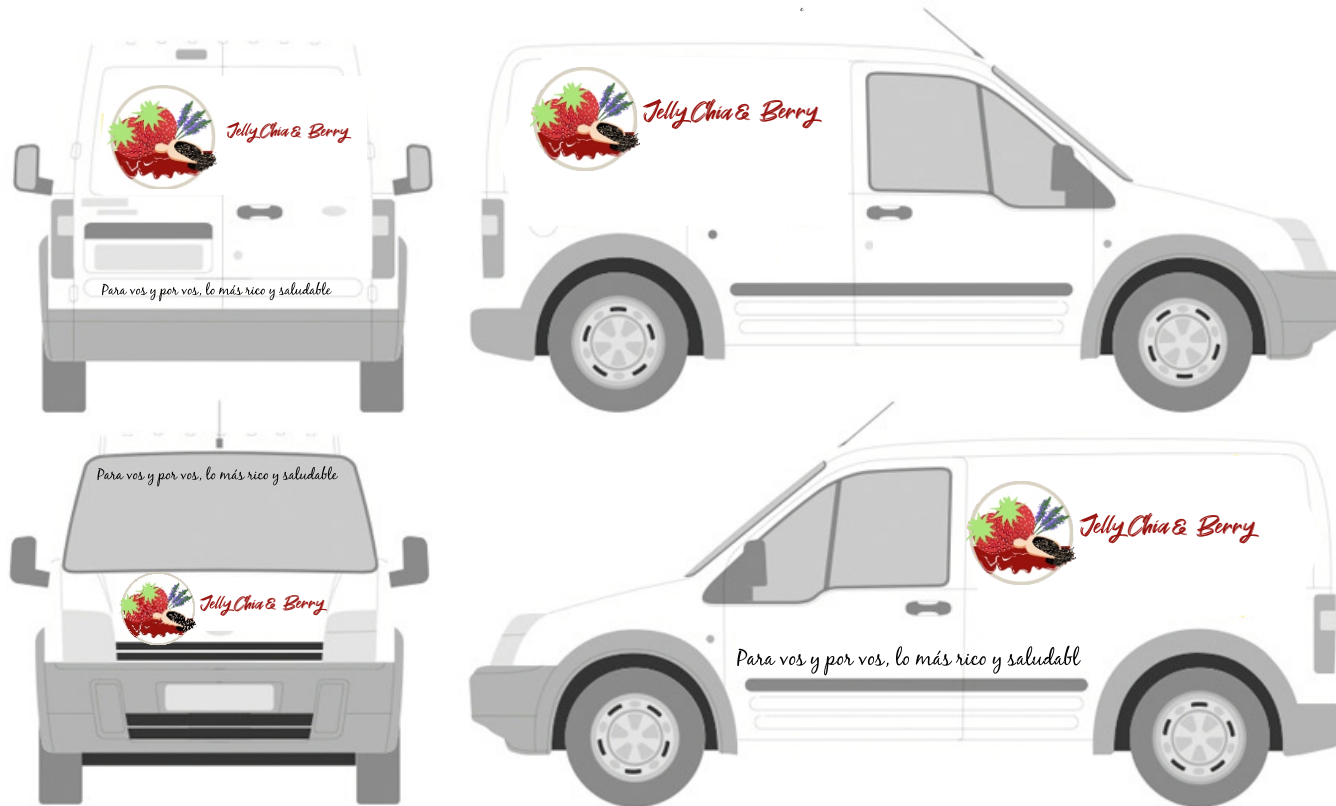
# C.05

## VEHÍCULOS

Vehículo comercial



## Vehículo logístico





Manual de Identidad Visual Corporativa - 2020